

# Coetrans

## Recubrimiento elástico-transitable para pisos

### Campo de aplicación

El recubrimiento **Coetrans** se aplica para cubrir y/o impermeabilizar una superficie existente de baldosas, piedra natural o cristal por donde se filtra el agua. Se puede dar en:

- ◆ azoteas, terrazas, balcones
- ◆ escaleras
- ◆ tribunas, palcos
- ◆ paredes con mucha carga de agua (autolavados)
- ◆ paredes de bloques de cristal (reparación)
- ◆ techos y paredes de invernaderos (reparación)

Técnica alemana



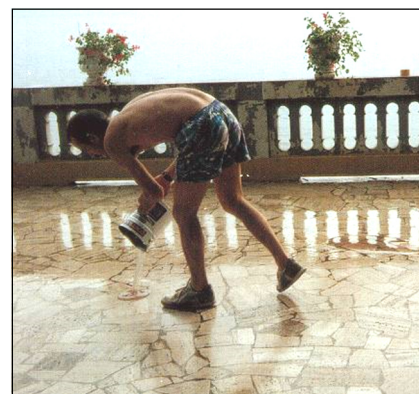
### Propiedades

El recubrimiento **Coetrans** es un material plástico líquido a base de poliuretano de 1 componente. Sus propiedades extraordinarias son:

- Completamente estanque contra aguas pluviales, pero transitable al vapor de agua
- Muy flexible, inerte
- Insonorizante
- Transitable por peatones (no: transpalets, coches etc.)



|   |                          |
|---|--------------------------|
| Espesor del recubrimiento acabado:                    | aprox. 1,0 mm            |
| Resistencia a temperaturas:                           | -40°C - +90°C            |
| Resistencia máxima a tracción:                        | 41 N/mm <sup>2</sup>     |
| Deformación máxima a rotura:                          | 300%                     |
| Permeabilidad al vapor de agua                        | 12,4 g/m <sup>2</sup> •d |
| Absorción de los rayos ultravioleta (280 ... 400 nm): | >99%                     |



### Aplicación

El recubrimiento **Coetrans** viene listo para aplicar en bidones de 5 l y no se debe diluir de ninguna forma. Hay que seguir los siguientes pasos:

- (1) Limpiar la superficie debidamente con herramienta mecánica (brocha metálica, pulidora).
- (2) En baldosas se da una mano del **Limpiador fuerte para Azulejos**, seguido por otra mano del **Fondo Coetrans para Azulejos**. En superficies de piedra natural, hormigón o bloques de cristal se da como fondo una mezcla de 1 kg **Coetrans** con 0,5 kg del **Limpiador Coetrans Universal**. Tiempo de secado aproximadamente 2 horas.
- (3) A continuación se da la primera mano de **Coetrans** con un rodillo de mohair, gastando por lo menos 0,5 kg/m<sup>2</sup>. Tiempo de secado aproximadamente 10 horas.
- (4) Como capa final se da la segunda mano de igual manera que la primera.
- (5) Transitable después de 24 horas, completamente seco después de 7 días.

### Almacenaje

6 meses en envases herméticamente cerrados a <20°C.

Ya<sup>®</sup>  
Ya

Materiales inteligentes  
para la Construcción  
moderna y sostenible

Pinturas náuticas  
e industriales

Restauración de Patrimonio  
& Inyección - Grout autoniv.

Asesoramiento cualificado  
a Nivel alemán

Tecnólogo del  
Hormigón VDB  
E-Schein alemán

Experto Proyectista &  
supervisor/certificador  
para la Reparación y  
Mantenimiento EN 1504 de  
Estructuras de Hormigón  
SKP (DAFstb) & SIVV alemán